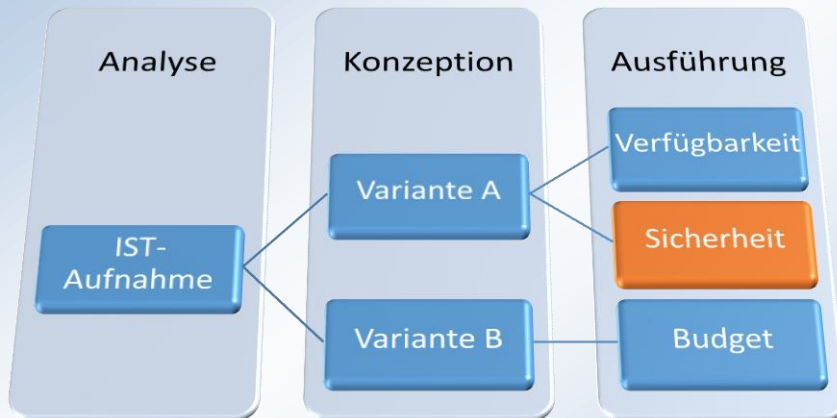




# AfW-Einrichtung in BB UEM 12.6

Stand: 01/2017



Hardware – Software – Konzeption – Entwicklung - Fullservice

## *Inhaltsverzeichnis*

Android for Work (AfW) .....	3
Vorab .....	3
Einrichtung.....	5
Fehleroption .....	7
Abschluss .....	8
Zusätzliche weitere Mail-Domains .....	9

## Android for Work (AfW)

Von Google im Web lernen wir über Android for Work (AfW):

Android for Work ist ein Programm, das die Verwendung von Android in Unternehmen unterstützt. Es besteht aus Produktfunktionen in Android, Google Play for Work und anderen Produktivitätstools. Android for Work wird hauptsächlich über APIs freigeschaltet, die EMM-Anbieter (Enterprise Mobility Management) und Anwendungsentwickler für Unternehmen verwenden können, um den Mitarbeitern Ihrer Kunden eine sichere, produktive und umfangreiche Erfahrung auf Mobilgeräten bieten zu können.

Auf Basis von Android for Work entwickelte Lösungen bieten die folgenden Vorteile:

- **Datensicherheit:** Unternehmensdaten befinden sich in einem getrennten Arbeitsprofil und sind auf unternehmensverwalteten Geräten auf Gerätebasis geschützt. Die IT-Mitarbeiter können Richtlinien zur Verhinderung von Datenlecks anwenden.
- **App-Sicherheit:** Work-Apps werden über Google Play for Work entwickelt. IT-Mitarbeiter können verhindern, dass Apps aus unbekanntem Quellen installiert werden. Sie können außerdem App-Konfigurationen anwenden.
- **Gerätesicherheit:** Android for Work-Geräte sind über eine Laufwerkverschlüsselung, einen Sperrbildschirm, eine Remote-Zertifizierung und einen hardwarebasierten Schlüsselspeicher geschützt (je nach Verfügbarkeit).

Google Apps for Work-Kunden können die Android for Work-Funktionen über einen EMM-Anbieter ihrer Wahl verwenden: Über Google Mobile Management oder einen externen EMM-Anbieter wie UEM 12.6.

EMM-Anbieter sind Unternehmen, die erweiterte IT-Lösungen für die mobile Geräteverwaltung (MDM, Mobile Device Management), die mobile Anwendungsverwaltung, die mobile Ausgabenverwaltung und vieles mehr anbieten. Google bietet APIs für externe EMM-Anbieter, damit sie Android for Work-Lösungen erstellen können.

## Vorab

Mitte Dezember hatte Google mit den geplagten Admins ein Einsehen und hat

speziell für den Zweck der MDM-basierten Geräteanbindung über AfW einen deutlich vereinfachten Prozess eingeführt. Die einst umständliche Erstellung von Dienstkonten und derlei Kram ist nun Vergangenheit. Wer einfach nur seine Geräte aktivieren möchte, kommt nun deutlich schneller zu Zug.

Nutzen kann dieses neue Verfahren jeder, insofern er nur folgende Bedingungen erfüllt.

- Nutzung von UEM ab der Version 12.6
- Es darf keine „alte“ AfW-Verbindung in der BES/UEM-Organisation existieren.

Der UEM 12.6 unterstützt tatsächlich noch beide Varianten, eine AfW-Verbindung aufzubauen. Wer in Kombination mit weiteren Google Diensten, hauptsächlich im Developer-Umfeld, die alte Methodik weiter nutzen muss oder sie erneut einrichten möchte, hat diese Option immer noch.

#### Android for Work

Android for Work trennt auf Android-Geräten persönliche von geschäftlichen Daten. BlackBerry UEM kann auf zwei Arten für die Unterstützung von Android for Work konfiguriert werden.

Wie möchten Sie BlackBerry UEM für die Unterstützung von Android for Work konfigurieren?

Ermöglichen Sie die Verwaltung von Android for Work-Konten durch BlackBerry UEM. Um diese Option zu nutzen, muss keine Domäne bei Google registriert sein.

Verbinden Sie BlackBerry UEM mit Ihrer vorhandenen Google-Domäne. Google-Domänen können nicht von mehreren BlackBerry UEM-Domänen genutzt werden.

Weiter

Die zweite (nicht gewählte) Auswahl des obigen Bildes stellt dabei den alten Weg dar. Weitere Anmerkungen:

- Migriert man von einer älteren BES-Version, wird eine bereits bestehende AfW-Verbindung vollfunktional übernommen.
- Will man von der alten Einbindungsweise auf die Neuere umstellen, geht die Aktivierung aller Endgeräte, die auf Basis von AfW eingebunden wurden, verloren!
- Eine Migration ist nicht möglich. Wechseln geht nur durch Trennen und neu erstellen.

Wir empfehlen daher, bereits bestehende AfW-Verbindungen nach Migrationen weiter zu verwenden, da wir momentan keinen Nachteil erkennen können.

## Einrichtung

Zur Einrichtung der AfW-Verbindung wird ein einfaches, „stinknormales“ Google G-Konto (kein Admin-Konto) benötigt. Dies hat man bereits zur Hand, wenn ein Android-Gerät ordentlich eingerichtet wurde. Dennoch empfiehlt es sich, für den Zweck der AfW-Verbindungserstellung ein eigenes Konto zu erstellen.

Die Einrichtung des G-Kontos erfolgt unter <https://accounts.google.com>, der Einrichtungsprozess wird als bekannt angenommen.

# Willkommen!

Ihre neue E-Mail-Adresse lautet uem.bb10qnx@gmail.com.

Vielen Dank, dass Sie ein Google-Konto eingerichtet haben. Mit diesem Konto können Sie Kanäle auf YouTube abonnieren, kostenlos an Videochats teilnehmen, Orte in Google Maps speichern und vieles mehr.

Weiter zu Google Play



Mittels des Kontos wird die Erstellung der AfW-Verbindung im UEM eingeleitet.

### Android for Work

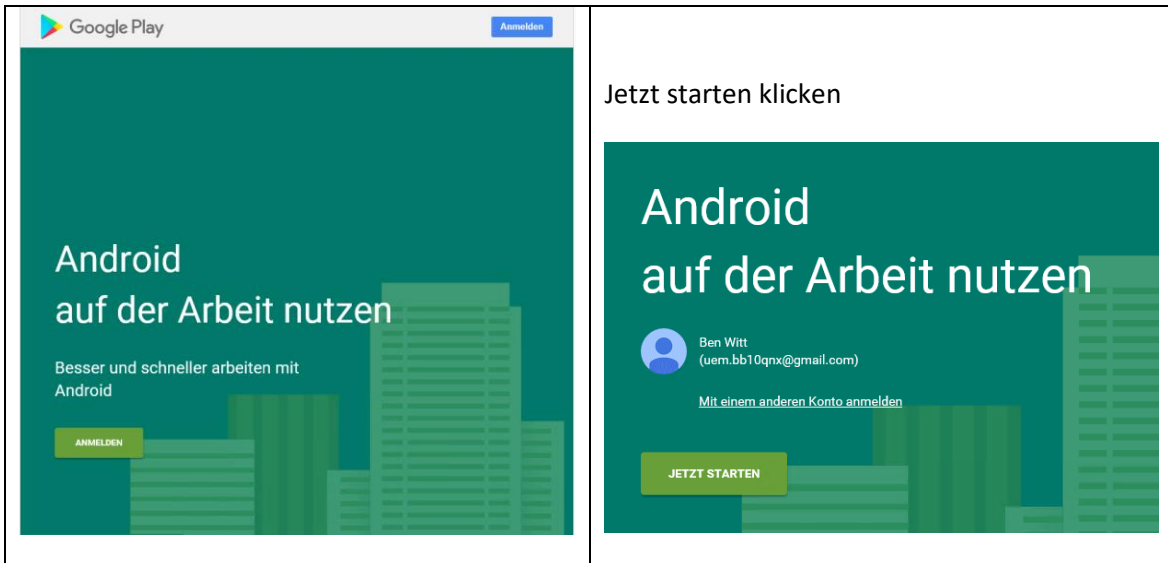
Android for Work trennt auf Android-Geräten persönliche von geschäftlichen Daten. BlackBerry UEM kann auf zwei Arten für die Unterstützung von Android for Work konfiguriert werden.

Wie möchten Sie BlackBerry UEM für die Unterstützung von Android for Work konfigurieren?

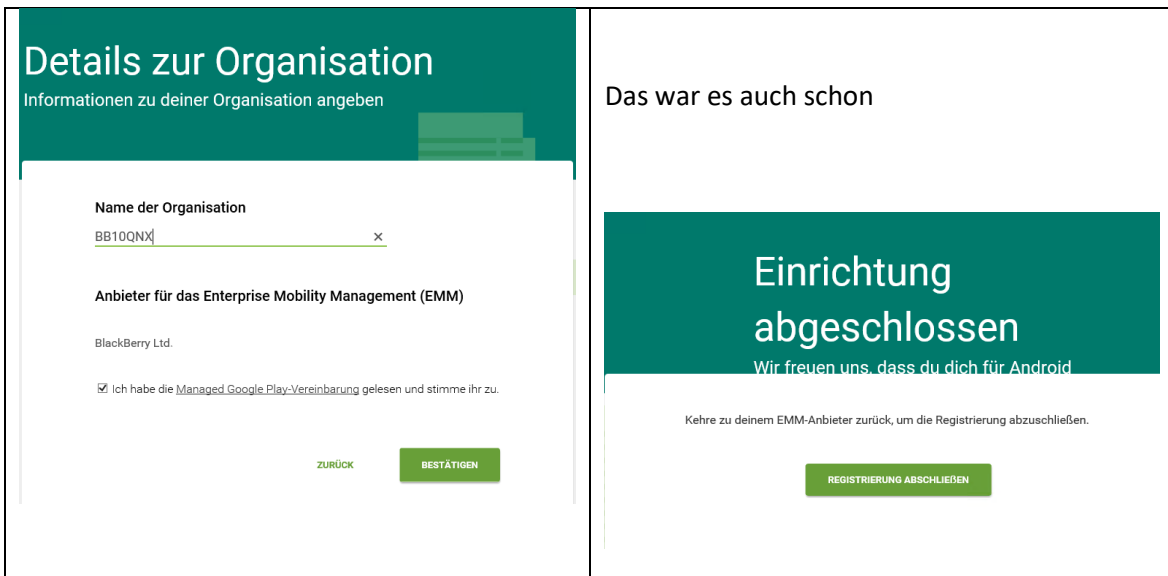
- Ermöglichen Sie die Verwaltung von Android for Work-Konten durch BlackBerry UEM. Um diese Option zu nutzen, muss keine Domäne bei Google registriert sein.
- Verbinden Sie BlackBerry UEM mit Ihrer vorhandenen Google-Domäne. Google-Domänen können nicht von mehreren BlackBerry UEM-Domänen genutzt werden.

Weiter

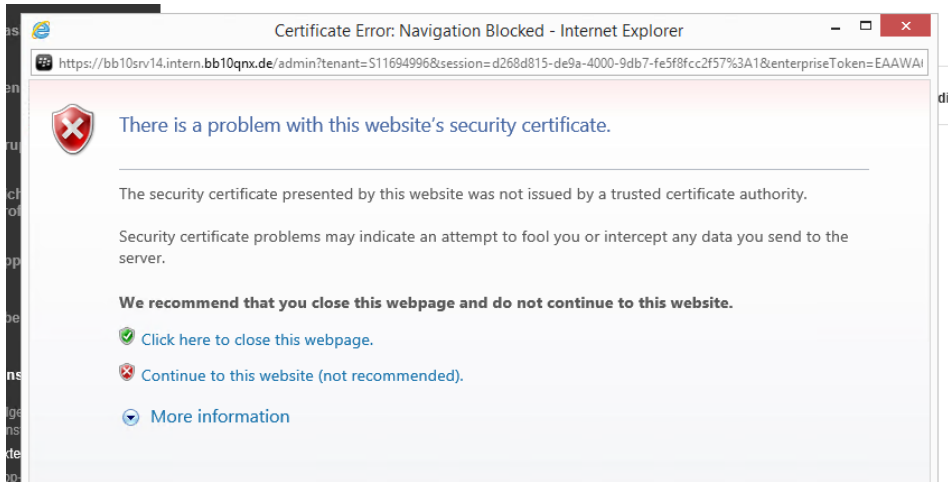
Beim Klicken auf „Weiter“ öffnet sich folgende Webseite. Anmelden auswählen



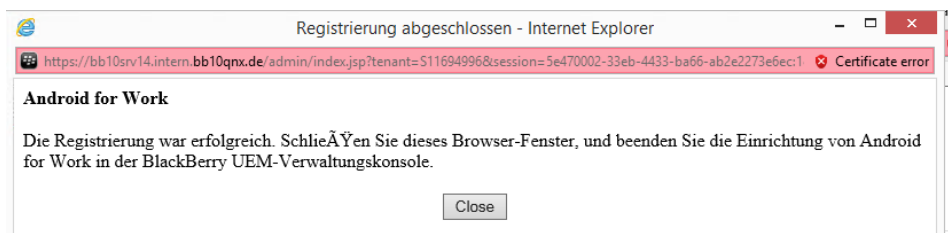
Die Details zur Organisation angeben.



Nun wird die Registrierung noch auf dem UEM fortgeführt. Hierzu startet eine Webseite



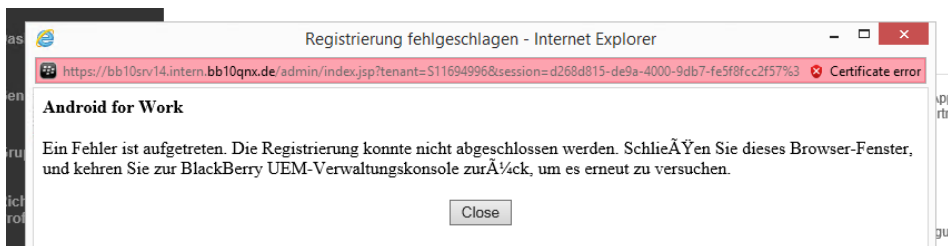
Ein Klick auf „Continue“ führt zu



Damit ist die AfW-Einrichtung im Prinzip schon abgeschlossen.

### Fehleroption

In einem Fall haben wir den Fehler




erhalten. Dies ist glücklicherweise unkritisch. Einfach den vorangegangenen Schritt erneut ausführen.

## Abschluss

Wie bei der alten Einbindungsvariante auch werden per Assistent einige Apps im UEM erstellt, die für einen AfW-Betrieb sehr wertvoll sind. Dies nimmt dem Admin viel Arbeit ab.

### Android for Work

Um Ihnen den Einstieg zu erleichtern, können Sie jetzt einige Android Core Apps hinzufügen, welche wiederum einer App-Gruppe "Android for Work" hinzugefügt &quot;Annehmen&quot;, klicken, nehmen Sie die App-Berechtigungen stellvertretend für die Benutzer an, die auf Ihren Geräten &quot;Android for Work&quot;, verwenden.

 **Divide Productivity**

**App-Berechtigungen \***  
Wenn Sie auf &quot;Annehmen&quot; klicken, nehmen Sie die App-Berechtigungen für die Benutzer an, die auf Ihren Geräten Android for Work verwenden.

Annehmen  
 Nicht annehmen. Ich möchte diese Apps nicht hinzufügen.

---

Version 1.5.1 can access:

- Identity**
  - find accounts on the device
  - add or remove accounts
  - read your own contact card
  - modify your own contact card
- Calendar**
  - read calendar events plus confidential information
  - add or modify calendar events and send email to guests without owners' knowledge

Begonnen wird mit den Divide Productivity Tools, welche einen Satz an Apps zur Anbindung der 5 PIM-Funktionen (Mail, Kalender, Kontakte, Aufgaben und Notizen) darstellen. Divide läuft nur auf AfW aktivierten Geräten und kann unter KNOX nicht verwendet werden. Zusätzlich werden die Apps

- Google Chrome
- BlackBerry Secure Connect (bald BlackBerry Connectivity)
- BlackBerry Hub und Hub+
- BlackBerry Kalender
- Contacts by BlackBerry
- Notes by BlackBerry
- Tasks bei BlackBerry

erstellt. Diese sind auf BlackBerry Android-Geräten kostenlos und bilden



gewohnte OS10 Funktionen ab. Auf nicht-BlackBerry Geräten muss man diese jedoch eigens lizenzieren. Google Chrome ist natürlich frei erhältlich.

Zur Sicherheit testet man die eingerichtete AfW-Verbindung nochmals.

Android for Work ⓘ

E-Mail-Adresse des Dienstkontos  
w082d80135f2b1110e9a55fe33e50e@pfwp-comblackberryandroidmdm2.google.com.iam.gserviceaccount.com

Android for Work-Verbindungsstatus

Verbindung testen

Und hoffen, dass dies auch erfolgreich ist.

Android for Work ⓘ

E-Mail-Adresse des Dienstkontos  
w082d80135f2b1110e9a55fe33e50e@pfwp-comblackberryandroidmdm2.google.com.iam.gserviceaccount.com

Android for Work-Verbindungsstatus  
Erfolgreich

Verbindung testen

**Hinweis:** Soweit wir wissen ist diese Anbindungstechnik nur bei Einsatz des neuen BlackBerry UEM-Client erfolgreich. Mit älteren Versionen des BES12-Client funktioniert die Aktivierung nicht. Eine Veröffentlichung des UEM-Clients ist seitens BlackBerry wegen Verzögerungen leider erst ab dem 23. Januar 2017 geplant.

### Zusätzliche weitere Mail-Domains

Bei dieser Einrichtungsart müssen im Gegensatz zur alten Methode **keine** weiteren Maildomains zusätzlich administrativ eingerichtet oder hinterlegt werden. Dies wird transparent gehandhabt.